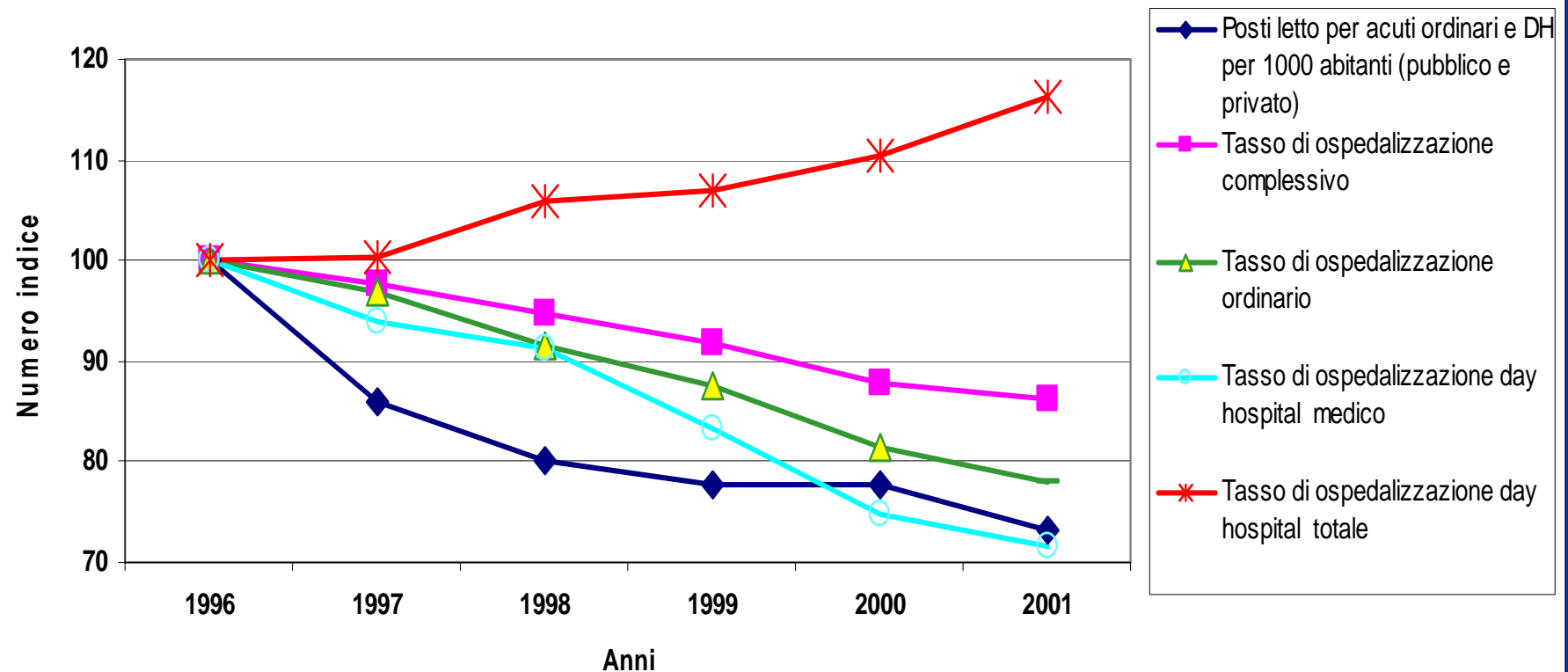


La programmazione ospedaliera in RER

- Piani Attuativi Locali 1996-1999
- Piano Sanitario Regionale 1999-2001

PRINCIPALI INDICATORI DELL'ASSISTENZA OSPEDALIERA
NUMERI INDICE: TREND 1996-2001



Piano Sanitario Regionale 1999-2001

Discipline
Hub and Spoke



Programmazione
regionale

Discipline
“Autosufficienza”



Principi di riferimento
regionali



Programmazione
locale

MODELLO 'HUB & SPOKE'

Modalità di produzione e distribuzione dell'ASSISTENZA OSPEDALIERA SECONDO IL PRINCIPIO DELLE RETI INTEGRATE che prevede la concentrazione della casistica più complessa, o che richiede più complessi sistemi produttivi, in un numero limitato di centri (HUB) che trattino volumi di attività tali da garantire la miglior qualità dell'assistenza erogata e il miglior utilizzo delle risorse organizzative disponibili. L'attività di tali centri è fortemente integrata attraverso connessioni funzionali con quella dei centri periferici (SPOKE) che assicurano l'assistenza per la casistica residua.

QUALITA' E SOSTENIBILITA' ECONOMICA

MODELLO 'HUB & SPOKE'

DA

Equicapacità Produttiva

A

**Equità di Accesso a Prestazioni di Qualità
Uniforme**

ASSISTENZA OSPEDALIERA

MODELLO 'HUB & SPOKE'

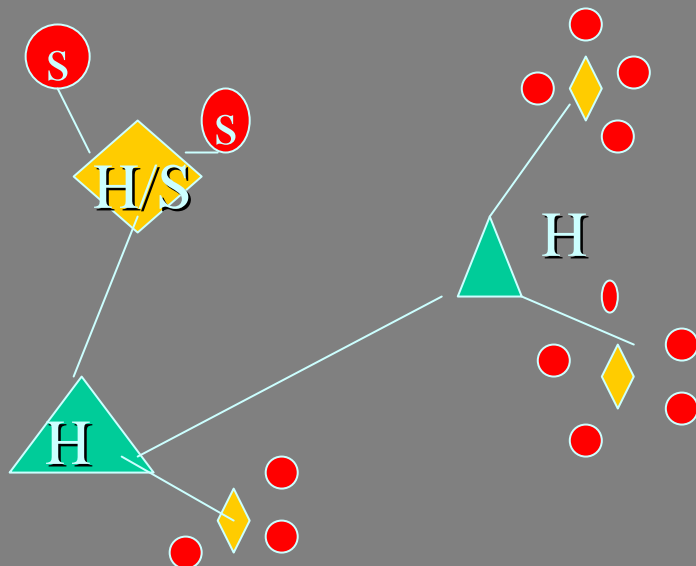
'Rete Integrata di Servizi'

Caratteristiche

- Minima congestione
- Forte specializzazione
- Minima rivalità di servizio
- Massima efficienza tecnica
- Minima ridondanza
- Concentrazione della casistica
- Tempestività di invio dalla periferia

Discipline individuate

- Cardiochirurgia e Cardiologia interventistica
- Neuroscienze
- Trapianti
- Grandi Traumi
- Grandi Ustioni
- Terapie Intensive Perinatali e Pediatriche
- Alte Specialità Riabilitative
- Sistema delle emergenze-urgenze
- Sistema trasfusionale e Piano Sangue
- Procreazione medicalmente assistita
- Terapia del dolore cronico
- Centro Antiveleni
- Oncologia
- Malattie Rare
- Genetica
- Diagnostica di laboratorio ad elevata complessità
- Trattamenti sostitutivi artificiali dell'insufficienza renale



ASSISTENZA OSPEDALIERA

MODELLO 'HUB & SPOKE'

'Rete Integrata di Servizi'

Per ogni funzione necessità di definire

- Assetto della rete (distribuzione territoriale dei centri)
- Gerarchica fra i centri di produzione
- Sistema delle relazioni funzionali fra i centri (integrazione verticale)

Metodologia di lavoro

- Individuazione dei bacini di popolazione di riferimento in relazione ai fabbisogni specifici e ai volumi di attività relativi al mantenimento della clinical competence
- Definizione delle caratteristiche dei nodi della rete
- Definizione dei criteri di riferimento fra i servizi
- Definizione delle modalità attraverso le quali mantenere le competenze del centro leader e di quelle attraverso le quali renderle disponibili alla periferia
- Definizione delle connotazioni del sistema informativo
- Definizione delle modalità del commissioning

ASSISTENZA OSPEDALIERA

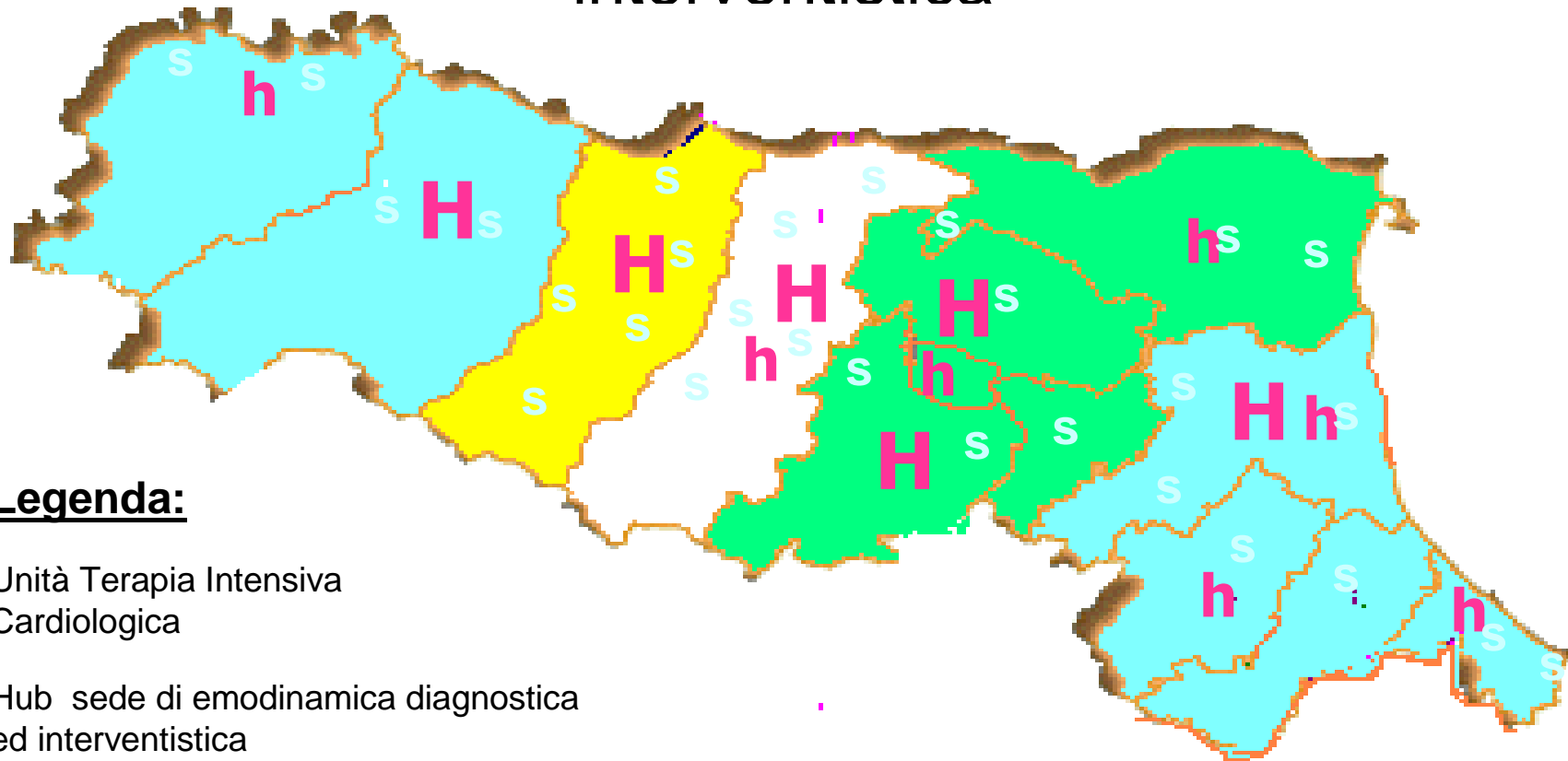
MODELLO 'HUB & SPOKE'

'Rete Integrata di Servizi'

Aspetti critici

- Definizione specifica delle funzioni HUB
- Criteri del sistema di relazioni fra nodi, centri intermedi e centri periferici
- Pianificazione divergente rispetto alle strutture o alle relazioni funzionali precedentemente esistenti
- Relazione fra pianificazione regionale ed autonomia aziendale
- Contestabilità
- Commissioning
- Modalità di finanziamento

Cardiochirurgia ed Emodinamica diagnostica ed interventistica



Legenda:

s Unità Terapia Intensiva
Cardiologica

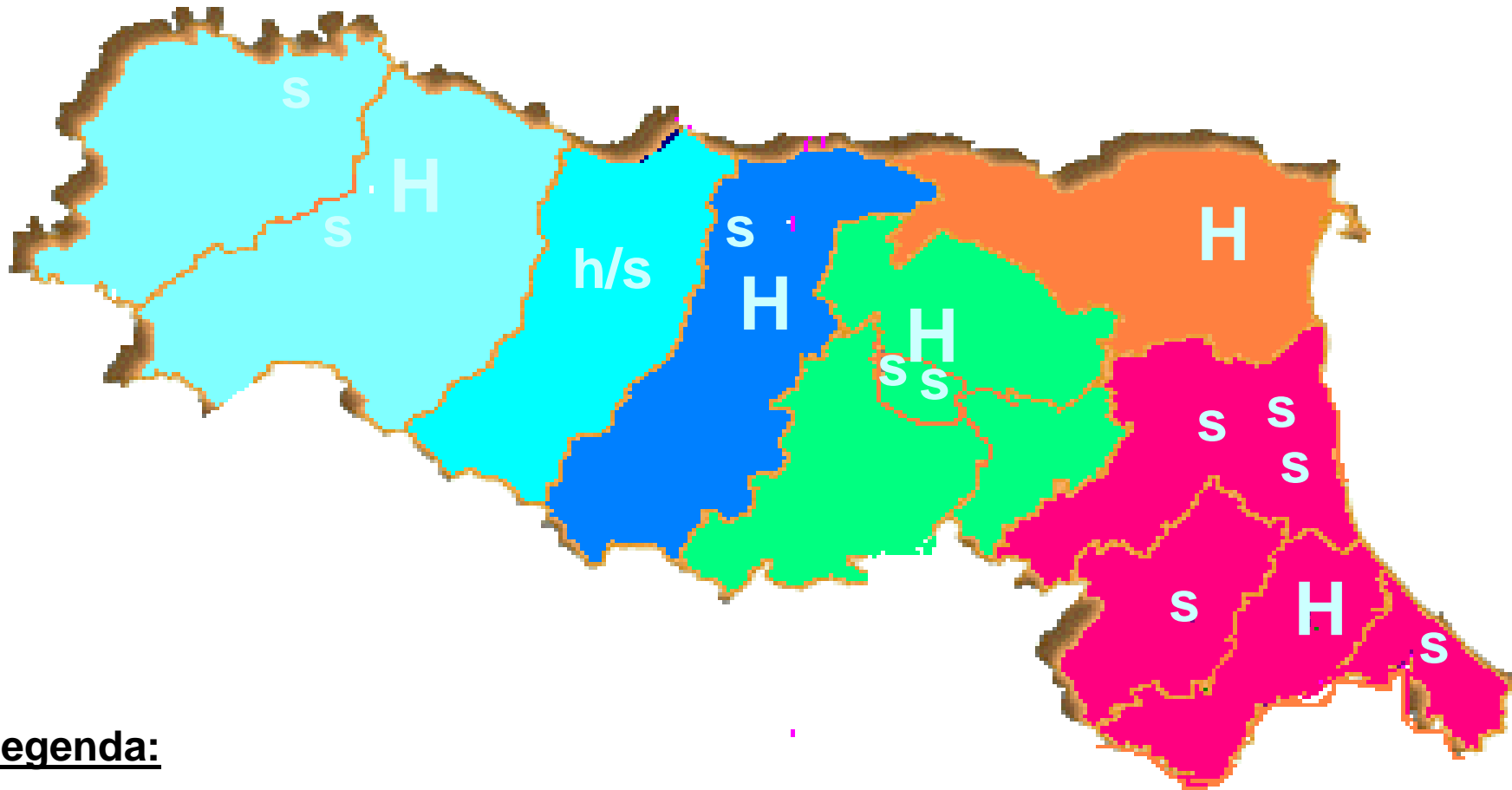
h Hub sede di emodinamica diagnostica
ed interventistica

H Hub cardiocirurgico e sede di emodinamica diagnostica/interventistica

Criteri:

Bacini definiti sulla base di fabbisogni stimati e livelli minimi di attività per garantire clinical competence come da accreditamento.

NEUROSCIENZE



Legenda:

H = Hub Neurochirurgico/Neuroradiologico/Neurologico

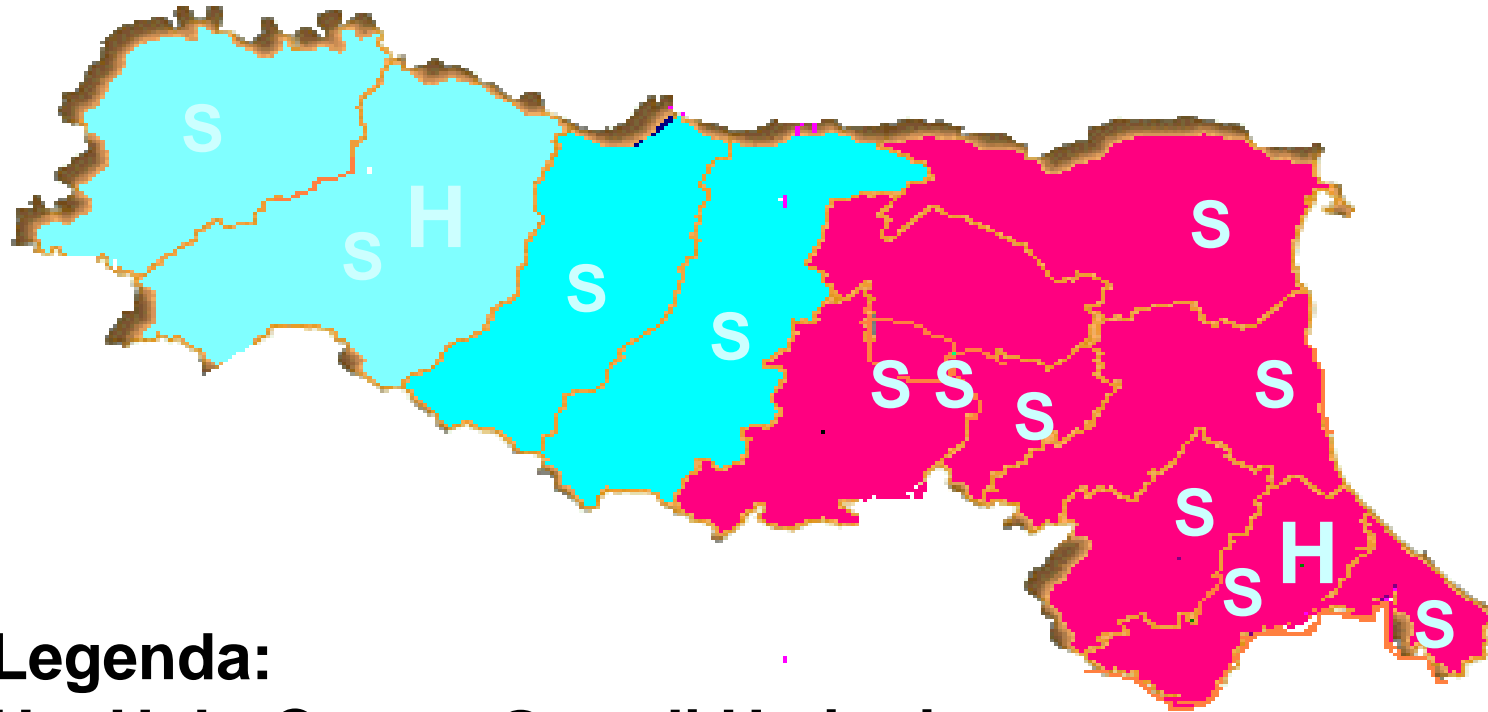
h/s=Spoke neurochirurgic-neurologico

s = Spoke: U.O. di Neurologia

Criteri:

1 Centro Hub ogni 800.000/1.000.000 unità di popolazione residente

TERAPIA DELLE GRANDI USTIONI



Legenda:

H = Hub :Centro Grandi Ustioni

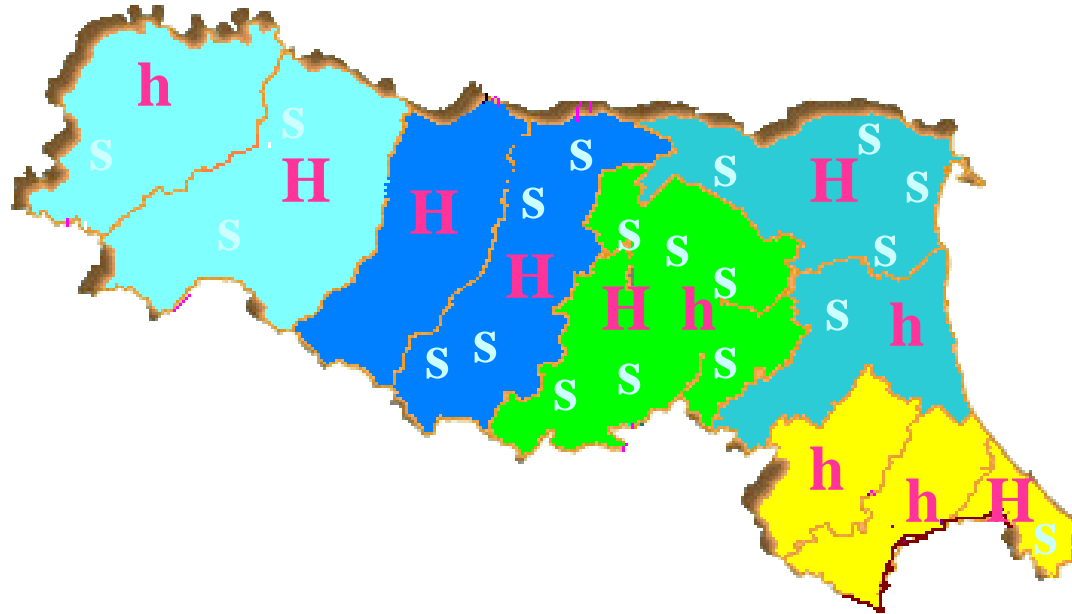
S = Spoke: DEA (Dipartimenti Emergenza-Accettazione)

Criteri:

Collocazione in Centri che siano sede anche di Trauma Center

Dotazione necessaria per il fabbisogno regionale= 16 p.l. corrispondenti a 2 centri

Terapia Intensiva neonatale



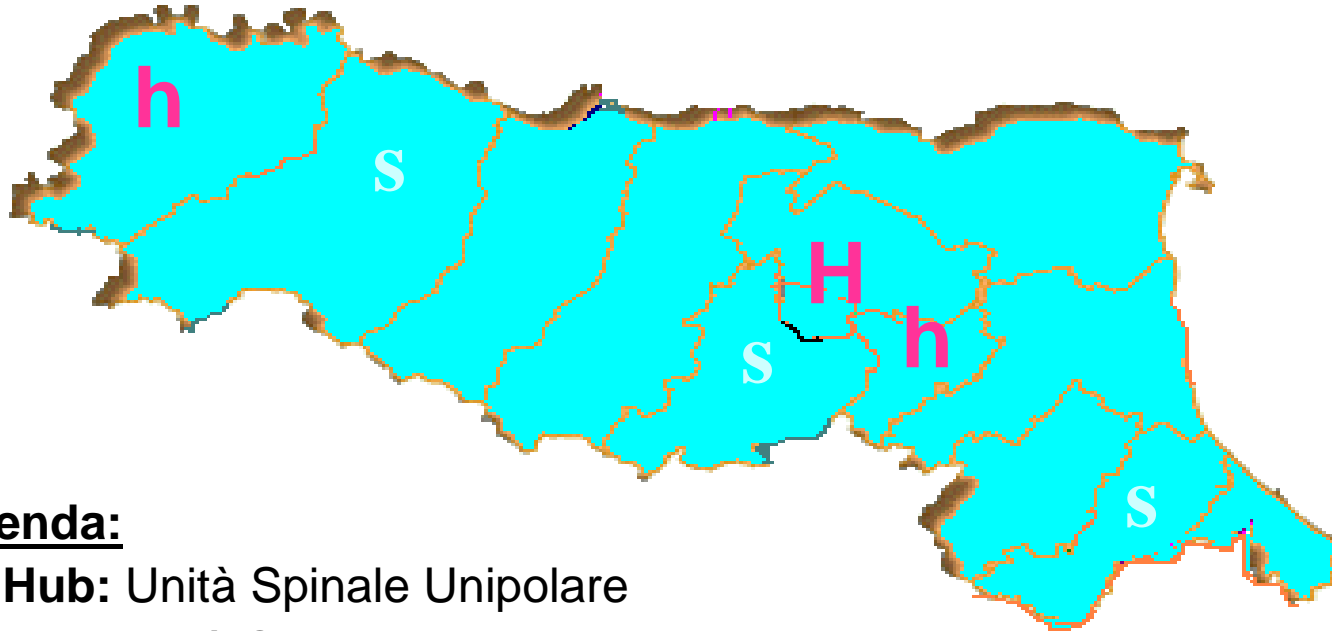
Legenda e criteri

- H** Hub = TIN (1 ogni 5000 nati)
- h** Neonatologia (1 ogni 12000 unità di popolazione 0-14 anni)
- s** Nido (1 ogni 6000 unità di popolazione 0-14 anni)

Bacino	Parti anno 2001	Parti anno 2000	Variazione percentuale 01/00	Proiezione 2002
Parma Piacenza	4772	4810	-1%	4734
Reggio	4725	4578	3%	4877
Modena	5963	5815	3%	6115
Bologna	7937	7666	4%	8218
Ferrara Ravenna	5220	5269	-1%	5171
Forlì Cesena e Rimini	5633	5512	2%	5757
Totale Regione	34250	33650	2%	34861

Alte Specialità Riabilitative

UNITA' SPINALI



Legenda:

H = Hub: Unità Spinale Unipolare

h = Hub: Unità Spinale a rete

s = Spoke: Trauma Center

Criteri

Unità Spinale Unipolare = (20 p.l.) coincidente con Trauma Center

Alte Specialità Riabilitative

UGC: Unità Gravi Cerebrolesioni



UNITA' OPERATIVE DI MEDICINA RIABILITATIVA CHE ACCOLGONO PAZIENTI CON Grave Cerebrolesione Acquisita PER RIABILITAZIONE INTENSIVA

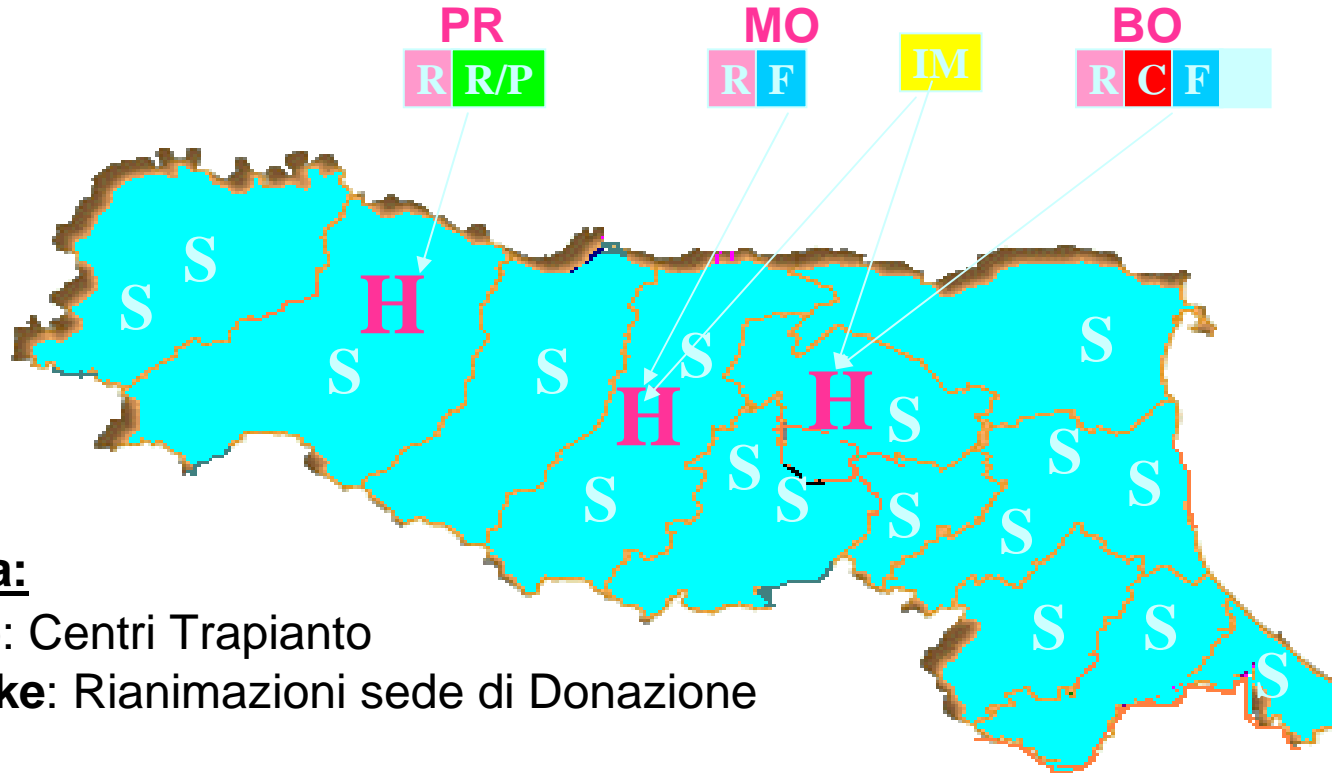
Legenda:

H = Hub regionale per le gravi cerebrolesioni acquisite

H/S= Centri specialistici

s = centri spoke ospedalieri

Trapianto di Organi



Legenda:

H = Hub: Centri Trapianto

S = Spoke: Rianimazioni sede di Donazione

<u>Centri Trapianto:</u>	
R	Rene
R/P	Rene/Pancreas
C	Cuore
F	Fegato
	Polmone
IM	Intestino e Multiviscerale

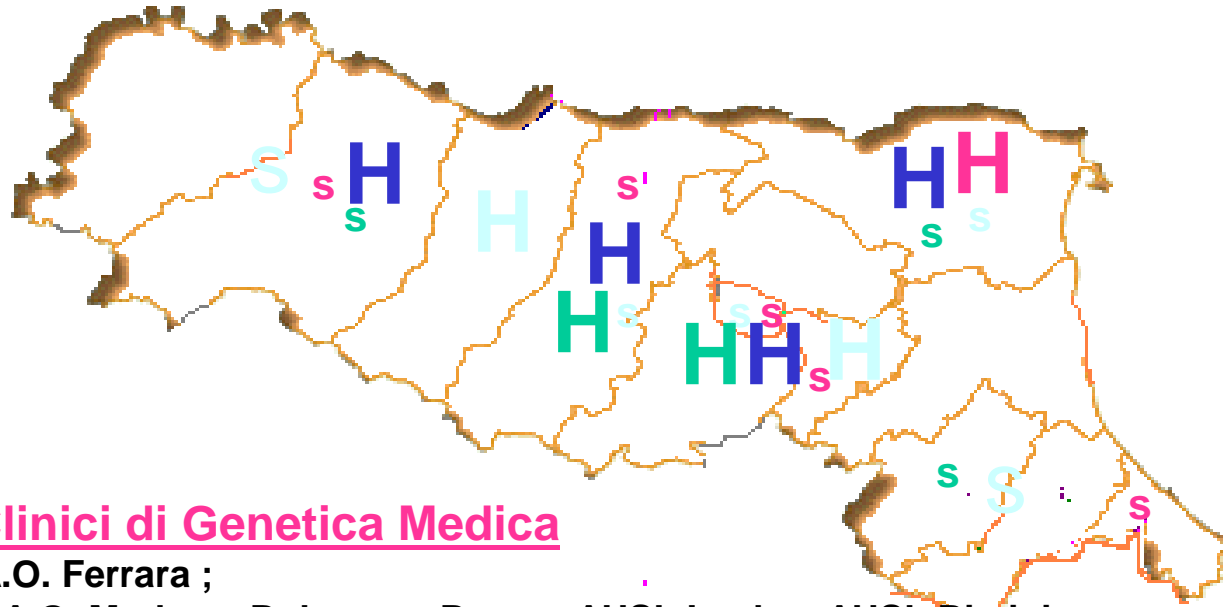
Criteri:

Rene 30 minimo (180)

Cuore 25 minimo (37)

Fegato 25 minimo (111)

Servizi di Genetica Medica



Servizi Clinici di Genetica Medica

H = Hub: A.O. Ferrara ;

S = Spoke: A.O. Modena, Bologna e Parma, AUSL Imola e AUSL Rimini

Laboratori di Citogenetica

H = Hub: A.O. Reggio Emilia, AUSL Imola

S = Spoke: A.O. di Modena, Ferrara e Bologna, Area Piacenza-Parma, Area Cesena-Forlì-Rimini

Laboratori di Genetica Molecolare

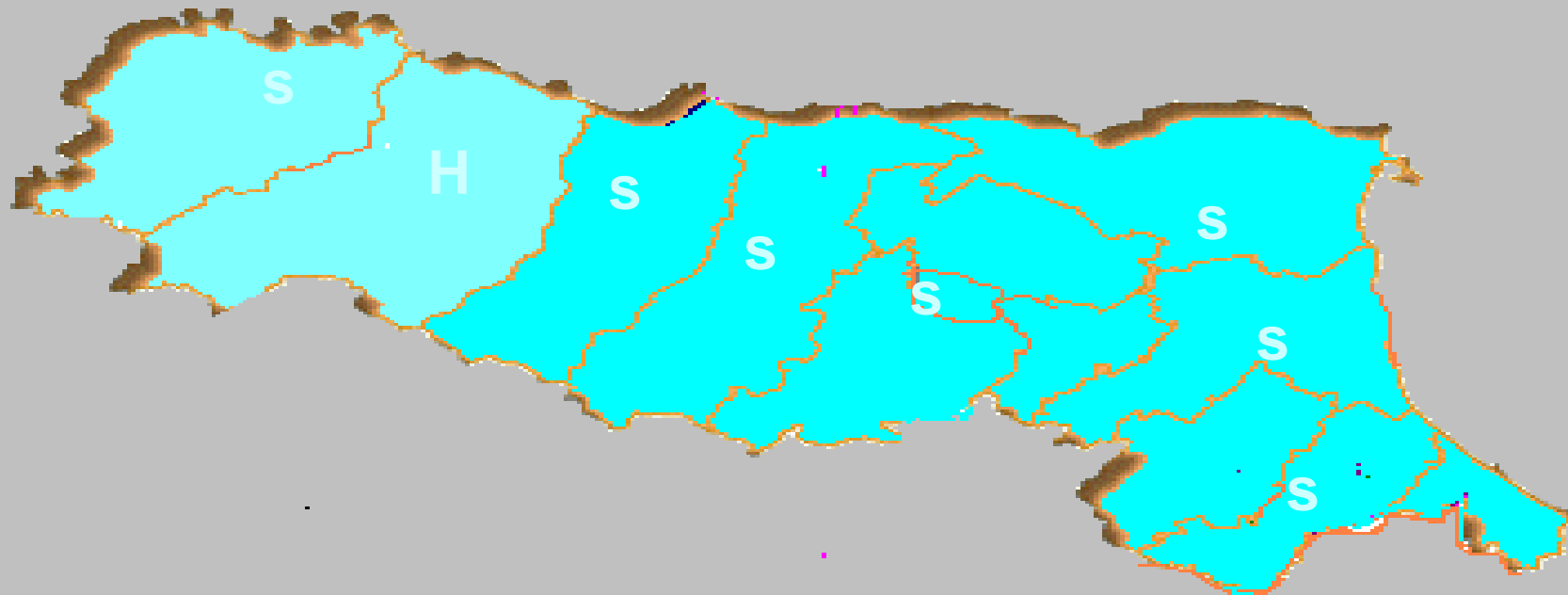
H = Hub: A.O. di Ferrara, Modena, Bologna e Parma

Servizi Clinici di Genetica Oncologica

H = Hub: A.O. Modena

S = Spoke: A.O. di Parma, Bologna, Ferrara; AUSL Forlì

Malattie rare- Emofilia e malattie congenite della coagulazione



H: Hub Centro Emostasi Azienda Ospedaliera di Parma

s: spoke Servizio trasfusionale AUSL Piacenza

U.O. Medicina Interna I AO Reggio Emilia

U.O. Ematologia AO Modena

U.O. Angiologia AO Bologna

U.O. Ematologia e fisiopatologia della coagulazione AO FE

Servizio trasfusionale AUSL Cesena

Servizio trasfusionale AUSL Ravenna

Funzioni centro HUB

- Coordinamento attività rete dei Centri al fine di garantire la tempestiva diagnosi e l'appropriata terapia
- Identificazione in ambito regionale delle competenze specialistiche di eccellenza necessarie per la cura globale del paziente emofilico (ortopedico, fisiatra, odontoiatra etc..)
- Servizio di Pronta disponibilità H24 di una staff medico esperto per consulenze alla rete ospedaliera regionale
- Attività diagnostica di eccellenza in particolare per la diagnostica prenatale e l'identificazione delle portatrici
- Istituzione e gestione del registro regionale
- ruolo propulsivo per la omogenea individuazione di percorsi e trattamenti
- Definizione, in collaborazione con CRCC, di una rete regionale di interscambio per emoderivanti e concentrati ricombinanti
- Coordinamento corsi di autoinfusione domiciliare
- Produzione indicazioni per nuove strategie terapeutiche

Funzioni centro SPOKE

- Assistenza ai pazienti in tutte le fasi della malattia utilizzando competenze interne ed esterne mediante rapporti di collaborazione strutturati e continuativi e con il coordinamento di HUB
- Gestione di idonei percorsi a livello locale anche prevedendo lo spostamento dello specialista verso il paziente
- Identificazione e gestione dei percorsi per il ricovero in ambiente medico ed in ambiente chirurgico
- Diagnostica di II livello per diagnosi e monitoraggio terapia sostitutiva
- Counselling neonatale di primo livello
- Organizzazione corsi periodici terapia autoinfusionale
- Promozione in collaborazione con le Associazioni dei pazienti di programmi di prevenzione, informazione e formazione

Rete regionale per la riabilitazione delle gravi mielolesioni

Rete regionale per la riabilitazione delle gravi disabilità neuromotorie dell'età evolutiva



Rete per la riabilitazione delle gravi cerebrolesioni acquisite



Centro Hub regionale • HUB
Centri Hub & Spoke H/S
Centri Spoke Ospedalieri SO
Centri Spoke Acuti •
CENTRI Spoke Territoriali ST

*Rete Hub & Spoke
per la Sindrome di Marfan*



*Rete Hub & Spoke per le Anemie
emolitiche ereditarie*



Rete Hub & Spoke per le Glicogenosi

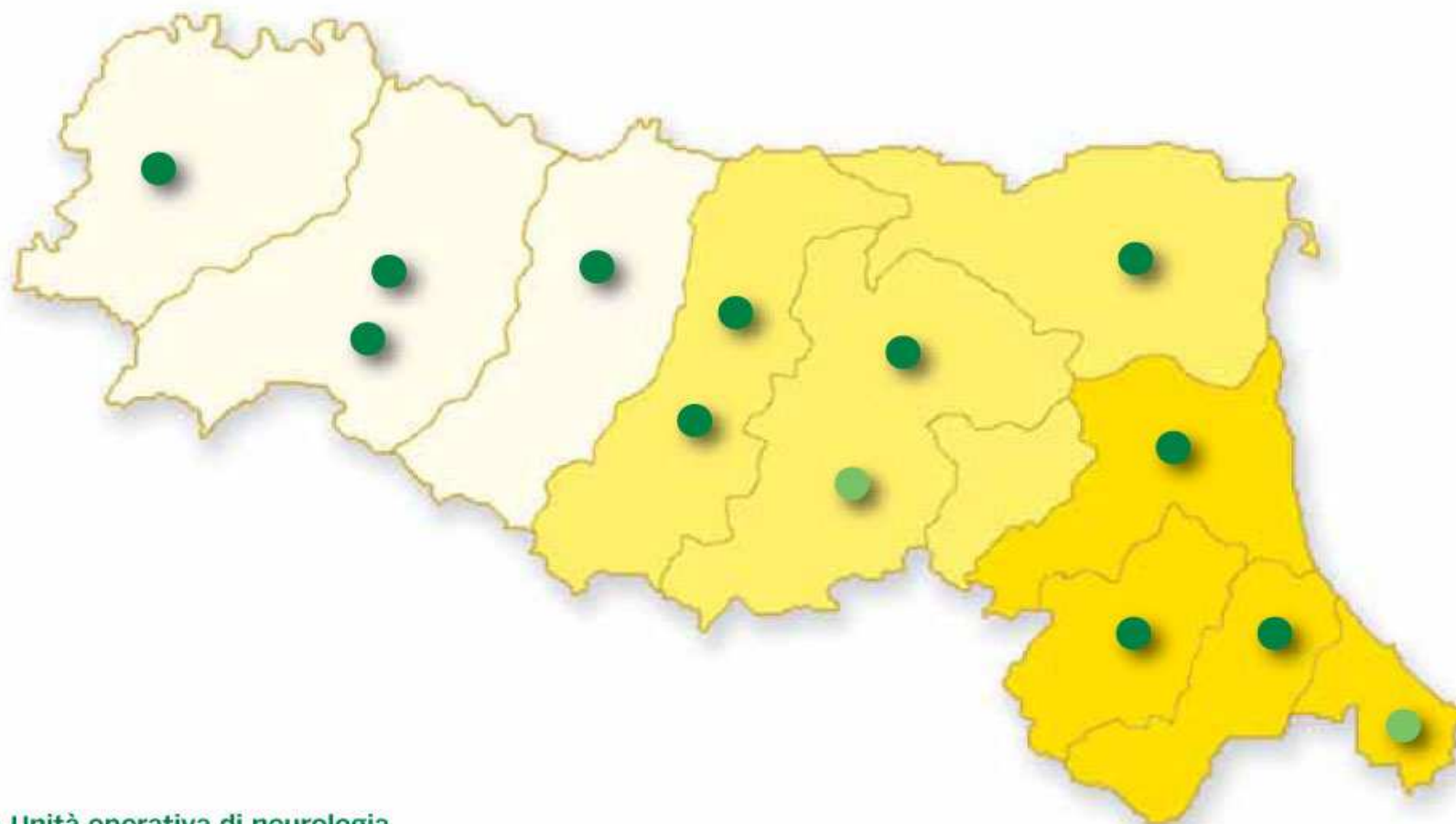


Rete Hub & Spoke per le Malattie emorragiche congenite



La rete "Stroke care"

*Centri autorizzati alla somministrazione del farmaco "Actilyse"
nel trattamento fibrinolitico dell'ictus ischemico acuto*



- Unità operativa di neurologia
- Unità operativa di medicina d'urgenza e Pronto soccorso

La rete ospedaliera

I fattori di cambiamento

- Organizzazione dipartimentale
 - Governo clinico
 - Partecipazione organizzativa
- Modelli organizzativi
 - Integrazione
 - Lungodegenza-area delle cure intermedie
 - Appropriatezza
 - Tempestività
 - Prenotazione informatizzata, prioritizzazione e monitoraggio dei tempi di attesa per i ricoveri
- Umanizzazione dell'assistenza
 - Terapia del dolore e cure palliative

La rete ospedaliera

Le scelte strategiche

- Lo sviluppo della rete degli IRCCS
 - Riferimento territoriale Aree vaste
 - Riferimento disciplinare Oncologia e Neuroscienze
- Conferma modello Hub&Spoke